



VOI MARSА SICLA' ESSENTIA
RAGUSA
Sicilia

TESTATO PER TE DA



(Verifica nel rispetto dei requisiti certificazione ISO 9001 di qualità)

Ultimo aggiornamento scheda 2023



VOI MARSА SICLA' ESSENTIA – SICILIA
TESTATO E AGGIORNATO DA **HANDY SUPERABILE** NEL 2023
Tel. 3498505727 – www.handysuperabile.org – info@handysuperabile.org

SCHEDA STRUTTURA RICETTIVA

Finalità della scheda

La presente scheda ha l'obiettivo di fornire informazioni attendibili sull'accessibilità della struttura, a supporto di una scelta consapevole da parte dell'ospite.

Non costituisce certificazione di totale assenza di barriere, in quanto le valutazioni devono sempre essere rapportate alle esigenze individuali.

Metodo di verifica

Le informazioni riportate derivano da una verifica effettuata in loco e descrivono lo stato dell'accessibilità rilevato alla data indicata in calce alla scheda.

Aggiornamenti e conferme

Nel tempo, alcune caratteristiche, servizi o attrezzature della struttura possono subire variazioni.

Per questo motivo, in fase di prenotazione, è sempre consigliato richiedere conferma delle specifiche esigenze di accessibilità.

Servizi del Tour Operator

Per quanto riguarda i servizi alberghieri, le attrezzature, i trasferimenti, le escursioni ed eventuali servizi particolari, fa riferimento quanto riportato nella scheda ufficiale della struttura e nel catalogo del Tour Operator, nonché quanto comunicato dall'agenzia in fase di prenotazione.

Eventuali servizi aggiuntivi o personalizzati possono essere soggetti a supplemento.

Diritti d'autore

Tutti i testi, le informazioni e le immagini fotografiche contenute nella presente scheda sono di proprietà di Handy Superabile.

È vietata la riproduzione, anche parziale, senza l'esplicito consenso dell'autore.

Associazione di promozione speciale 'Handy Superabile'

Sede legale: Via Isola dello Sparviero n. 2 – Follonica (Grosseto)

cell. 349 8505727 - Web site: www.handysuperabile.org – E-mail: info@handysuperabile.org



VOI MARSA SICLA' ESSENTIA – SICILIA
TESTATO E AGGIORNATO DA [HANDY SUPERABILE](http://www.handysuperabile.org) NEL 2023
Tel. 3498505727 – www.handysuperabile.org – info@handysuperabile.org

Contents

Sommario

INFORMAZIONI GENERALI.....	5
BREVE DESCRIZIONE DELLE FACILITAZIONI PER TIPOLOGIA DI BISOGNI SPECIALI	6
ARRIVO ALLA STRUTTURA.....	8
COME RAGGIUNGERE LA STRUTTURA.....	8
IN AUTO.....	8
IN AEREO.....	8
Aeroporti più vicini.....	8
Catania distante 130 km Comiso distante 63 km.....	8
IN TRENO.....	10
TRASFERIMENTI.....	10
PERCORSO DAL PARCHEGGIO PRIVATO/PUBBLICO ALL'INGRESSO.....	11
INGRESSO STRUTTURA.....	12
HALL - RECEPTION.....	13
CAMERE.....	15
Camera adattata per gli ospiti con mobilità ridotta visitata num 112 arancio.....	15
Servizi igienici nella camera doppia degli ospiti con mobilità ridotta num. 112.....	17
Camera adattata per gli ospiti con mobilità ridotta visitata num. 112 Pistacchio.....	20
Servizi igienici nella camera tripla degli ospiti con mobilità ridotta.....	21
BAR E RISTORANTI.....	23
POOL BAR.....	24
PERCORSI INTERNI E SERVIZI COMUNI.....	34
Percorsi interni.....	34
Servizi igienici comuni nei pressi della Hall e del Pool Bar.....	39
Servizi igienici comuni nei pressi della Piscina.....	40
Servizi igienici comuni nei pressi della Spiaggia.....	41
PISCINA.....	43
SPIAGGIA.....	46
ATTIVITÀ SPORTIVE/RICREATIVE E MINICLUB.....	51

Attività sportive	51
Palestra/Fitness	51
Miniclub/area giochi.....	52
Teatro.....	52
Centro benessere - Spa	54
SALA MEETING.....	56
STUDI MEDICI/STRUTTURE SANITARIE	58
Ospedali nei pressi della struttura.....	58
Eventuali strutture per la dialisi.....	58



INFORMAZIONI GENERALI

Nome struttura ricettiva

Voi Marsa Sicla' Essentia

Tipologia

Hotel/albergo/resort

Indirizzo

Contrada Samuele

Città/località

97018 Sampieri Ragusa

Regione

Sicilia

Stato

Italia

Contatti (telefono e email)

Telefono 0039 011 19690202

Sito web

[https://www.alpitour.it/vacanze/italia/sicilia/ragusa-\(provincia\)/scicli/searesort-voi-marsa-sicla-essentia](https://www.alpitour.it/vacanze/italia/sicilia/ragusa-(provincia)/scicli/searesort-voi-marsa-sicla-essentia)

Breve descrizione

A circa 40 minuti da Ragusa, nella bellissima zona di Sampieri, VOI hotels ha progettato e realizzato una struttura, immersa nella natura e vicino al mare, il VOI Marsa Sicla' Essentia Resort: 6 ettari di superficie, su cui sorge una serie di villette, con 150 camere, di cui 4 camere doppie e 4 triple, adattate per gli ospiti con mobilità ridotta. Poco distante dalla struttura, un'incantevole spiaggia riservata, con finissima sabbia dorata in un golfo reso unico, da un lato, dalla suggestiva presenza di un monumento archeologico industriale tra i più affascinanti della regione, e sull'altro lato dal grazioso e colorito porticciolo di Sampieri. Tutt'intorno al Resort si apre un ricco territorio che offre la possibilità di effettuare escursioni anche in giornata. Ad esempio, potrete raggiungere piccoli e romantici borghi, come Marzamemi e Portopalo di Capo Passero; visitare località incantevoli come Ragusa Ibla oppure Modica, famosa per il gustoso cioccolato, oppure Punta Secca diventata famosa per il famoso sceneggiato Montalbano, o ancora il gioiello del barocco, Scicli.

BREVE DESCRIZIONE DELLE FACILITAZIONI PER TIPOLOGIA DI BISOGNI SPECIALI



DISABILI MOTORI

TRASFERIMENTI: esistono mezzi attrezzati di pedana per il trasporto di persone non deambulanti su sedia a ruote (da prenotare e con supplemento).

INGRESSO: reception accessibile tramite piccolo scalino

AREE COMUNI: Il villaggio si presenta accessibile in piano o con rampa (alcuni accessi con piccolo scalino) in tutte le zone comuni.

CAMERE le camere hanno dimensioni che consentono la mobilità della carrozzina. Le porte di accesso alle camere hanno larghezza utile di 100 cm e. nel bagno 90 cm.

Il bagno è dotato di wc con dente frontale, maniglioni di sostegno e doccia con seduta e a filo pavimento,

SPIAGGIA raggiungibile attraverso navetta non dotata di rampa ma spazio sufficiente di seduta (navetta rossa) ed il personale è disponibile, comunque, ad aiutare la persona a salire e scendere dal mezzo. Presente passerella e postazioni di ombrellone adiacente con pedana per facilitare lo stazionamento con la carrozzina e il passaggio sul lettino.

Disponibile una sedia anfibia JOB e l'assistenza dei bagnini per entrata/uscita dall'acqua.



NON VEDENTI & IPOVEDENTI

CANE GUIDA: inoltrare la richiesta in fase di prenotazione

SEGNALI TATTILI (sistema loges/vettore, e diversi colori in prossimità di cambio direzione e scalini o rampe): non presenti

PANNELLI/MAPPE TATTILI: non presenti

TASTIERA ASCENSORI: ascensore non presente

RISTORANTI: accesso con piccolo scalino o con breve rampa; carta menù in braille e/o caratteri large print non presente e personale disponibile a servire al tavolo le pietanze.



SORDI & IPOACUSICI

BROCHURE/PANNELLI INFORMATIVI: presenti in reception

PANNELLI INFO/CARTELLI DIREZIONALI: presenti nei percorsi interni

	TELEFONO DTS (tastiera e display): non presente in camera
	<p>PERSONE DIALIZZATE</p> <p>Delta Srl – Ambulatorio di Nefrologia ed emodialisi - Via Valdisavoia, 16 95123 Catania (CT) Programma Dialisi Vacanze: Referente: dr. elio iannetti Tel. 095445743</p> <p>Centro Dialisi Ippocrate a Pozzallo Via Lucania, 33, Pozzallo RG a 14 km</p>
	<p>PERSONE CON INTOLLERANZE & ALLERGIE ALIMENTARI</p> <p>I ristoranti possono, se preventivamente comunicato, preparare cibi specifici per coloro che soffrono di intolleranze alimentari. Hanno a disposizione alimenti di base (quali pasta, pane, biscotti, ecc..) anche privi di glutine per ospiti celiaci, ma si consiglia di comunicare tempestivamente alla direzione del villaggio le proprie problematiche</p>
	<p>FAMIGLIE CON BAMBINI</p> <p>Su richiesta. Seggioloni pe neonati. Voi Baby 3-8 anni con assistenza, Area giochi attrezzata per bambini. Attività Speciali, baby dance in teatro. Disponibile vasca in piscina con profondità 50 cm, a sfioro.</p>



ARRIVO ALLA STRUTTURA

COME RAGGIUNGERE LA STRUTTURA

IN AUTO

Da Palermo: Autostrada A19 e poi seguire la SS113 e le SS, o passare per l'A19 e poi la SS194, per poi dirigersi verso la SS115 e le indicazioni per Sampieri, che si trova vicino a Scicli.

Distanza 230 km

Da Catania: Autostrada in direzione Siracusa/Gela, proseguire verso Pozzallo/Ispica, e poi seguire le indicazioni per Modica/Ragusa/Litoranea fino a svoltare allo svincolo per Marina di Modica/Sampieri.

Distanza 130 km

Da Ragusa: Prendere la SP25 in direzione sud e poi la SP41 fino a Sampieri

Distanza 30 km

IN AEREO

Aeroporti più vicini

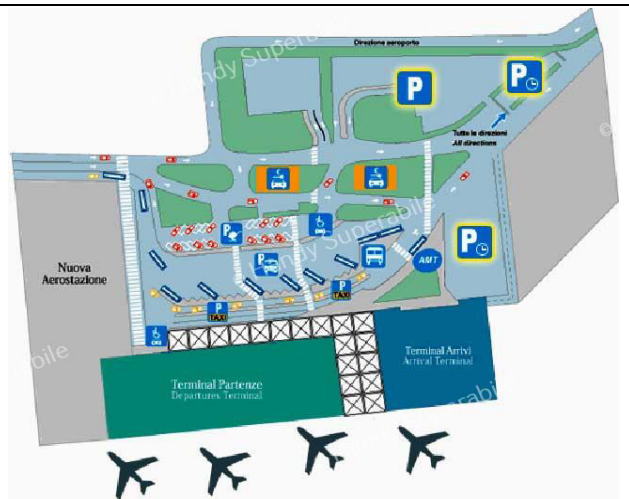
Catania distante 130 km Comiso distante 63 km

Servizio di assistenza per persone con disabilità

SI, in entrambi. Il personale addetto è disponibile ad accompagnare il passeggero con disabilità per il disbrigo delle pratiche di check in/out e fino alla porta d'imbarco o al ritiro bagagli.

Il percorso dall'aereo fino al ritiro bagagli, check out e all'uscita è **su un piano**

Negli aeroporti sono presenti le sale amiche per la sosta dei passeggeri con disabilità in attesa di essere accompagnati alle porte di imbarco.

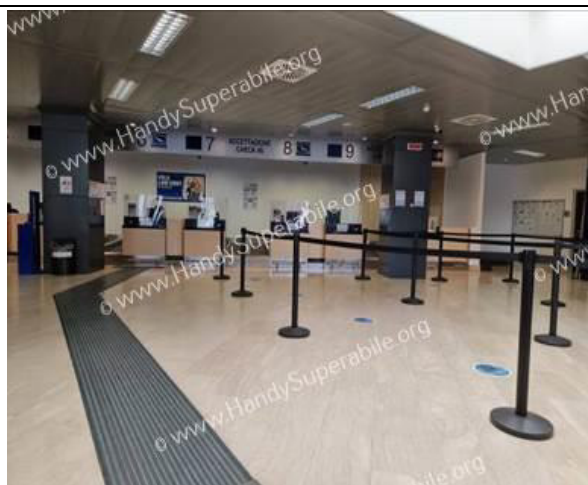


Imbarco/sbarco del passeggero con mobilità ridotta

Con Autolift (elevatore dotato di rampa, con piattaforma elevabile) in entrambi

Percorsi tattili per ciechi e ipovedenti

SI, in entrambi



Segnali tattili in loges con contrasto cromatico

Sala amica

Presente un locale wc accessibile con maniglie di sostegno

SI. Presso aeroporto Comiso servizi igienici attrezzati con mappa tattile



Foto MAPPA TATTILE E SERVIZI IGIENICI AEROPORTI DI COMISO

Percorso dall'aeroporto al parcheggio

Usciti all'esterno il **parcheggio** è raggiungibile tramite **rampe** in entrambi gli aeroporti.

Il **parcheggio** dispone di posti riservati ai portatori di handicap con segnaletica orizzontale e/o verticale (vedi sotto, foto Aeroporto Comiso)



IN TRENO

Stazione più vicina e distanza Sampieri

Sampieri (dista 4.5 km)

Servizio di assistenza per persone con disabilità

NO

TRASFERIMENTI

Durata del trasferimento, in auto/bus dall'aeroporto

Da Catania il trasferimento dura circa 1 ora e mezzo

Da Comiso il trasferimento dura circa 50 minuti

È possibile richiedere o noleggiare all'atto della prenotazione, un trasferimento privato

Per gli ospiti in carrozzina che non hanno auto propria, si consiglia di richiedere all'atto della prenotazione il trasferimento privato con minivan da 5 posti + 1 in carrozzina ancorata, oppure taxi non attrezzato (per entrambi è richiesto un supplemento)



PERCORSO DAL PARCHEGGIO PRIVATO/PUBBLICO ALL'INGRESSO

Parcheggio privato

Si (esterno)

Posto auto riservato a persone con disabilità nel parcheggio privato

Si, 2 posti

Tipologia di pavimentazione del parcheggio privato

Autobloccanti





Percorso dal parcheggio all'ingresso

raggiungibile, in successione, attraverso una prima rampetta lunga 30 cm, con pendenza variabile dal 6 al 16 % (si consiglia di salire sul lato destro), e una seconda rampa lunga 550 cm, con larghezza superiore a 100 cm, e pendenza 9 %



INGRESSO STRUTTURA

Ingresso reception accessibile

Principale



Modalità di accesso alla struttura

In piano

Tipologia della porta di ingresso

Automatica (con piccolo scalino di 6 cm)

Larghezza utile porta/varco d'ingresso

Superiore a 90 cm

Indicatori e mappe tattili

No

HALL - RECEPTION

Hall raggiungibile

In piano

Altezza banco di ricevimento

114 cm (con scrivania Punto informazioni Voi Concierge, per prenotazioni escursioni, alta 85 cm.)



Personale multilingue

Si

Tipologia di materiale informativo

Brochure

E' prevista assistenza iniziale ai visitatori con disabilità

con giro di orientamento della struttura, accompagnamento in camera e servizio di facchinaggio

Note eventuali

E' disponibile un **medico** per necessità ed urgenze esterno alla struttura (a pagamento)

Wi-Fi gratuito in tutte le aree del resort, parcheggio interno scoperto non custodito, servizio navetta gratuito da/per la spiaggia, sportello bancomat, piccola boutique (sopra la reception, accessibile dalla hall solo tramite una scala).

A pagamento: su richiesta servizio di baby-sitting.

Raccolta dei rifiuti differenziata con contenitori separati.

CAMERE

Numero e tipologia di camere

150 camere , di cui **4 camere doppie e 4 triple, adattate per gli ospiti con mobilità ridotta.** distribuite in villette inserite nel verde di curati giardini, che dispongono di servizi con asciugacapelli, aria condizionata autonoma, TV satellitare, telefono, cassetta di sicurezza, connessione Wi-Fi, minifrigo



- Classic, camere al piano terra e dotate di porta-finestra, senza patio
- Superior dotate di patio o balcone
- Deluxe, ubicate al primo piano con terrazzo e balcone
- Deluxe doppie (per massimo 2 adulti e una culla) con area living
- Deluxe family (da 3 a massimo 4 persone e una culla)

Camera adattata per gli ospiti con mobilità ridotta visitata num 112 arancio

Tipologia

blocco arancio – doppia

Ubicazione

Piano terra

Modalità di accesso alla camera/appartamento visitato

raggiungibile attraverso unica rampa lunga 104 cm, larghezza 158 cm, pendenza 8 %.

Larghezza utile porta di ingresso

103 cm (47 per ogni anta)

Apertura porta di ingresso

Verso l'interno

Tipologia e altezza del letto

Matrimoniale altezza 55 cm

Spazio libero ai lati del letto

Sinistra 101 cm, destra 104 cm, frontale 180 cm



Telefono in camera con punto sul tasto 5 per ospiti ipo/non vedenti

Si

Telefono DTS con tastiera e display per ospiti ipo/non udenti

No

Tipologia dell'armadio

Ad ante scorrevoli



Altezza da terra dell'appendiabiti

185 cm (non dispone di servetto)

Spazio libero sottostante la scrivania

Integrata all'interno dell'armadio con spazio libero sottostante superiore a 65 cm ma con lo scalino dell'armadio a terra che impedisce l'accostamento con la carrozzina

Altezza comando controllo ambientale temperatura

Comando sotto il piano dell'armadio

In camera sono disponibili

Cassaforte e frigobar

Servizi igienici nella camera doppia degli ospiti con mobilità ridotta num. 112

Accesso al locale

In piano

Larghezza utile porta di ingresso

90 cm

Tipologia della porta

Scorrevole



Altezza del WC

52 cm

Sedile WC a parte frontale

aperta (con dente frontale)

Maniglioni di sostegno

A sinistra reclinabile, a destra è possibile posizionare il tavolino come supporto

Doccetta flessibile a lato del wc


Si

Spazio libero ai lati del wc

a destra 47 cm, frontale 104 cm e a sinistra 56 cm (causa presenza del bidet)
nelle altre 7 camere distanza dal bidet dagli 80 ai 96 cm

Campanello elettrico/telefono a lato wc

Campanello a corda

Lavabo con spazio sottostante per accostamento carrozzina
73 cm dopo aver fatto spostare il mobiletto sul lato sinistro
Altezza da terra bordo inferiore specchio
120 cm da terra, fisso
Altezza da terra asciugacapelli
100 cm
Disponibile doccia accessibile agli ospiti con mobilità ridotta
Si
Tipologia doccia
A filo pavimento con box cm 180 X 87cm e varco/apertura 84 cm

Sedia doccia
sedia doccia in alluminio robusta che ha sostituito il sedile pieghevole alto 50 cm e dimensioni seduta 42 cm X 40 cm
Maniglione di sostegno
Si
Presenza di soffione o saliscendi
Saliscendi con altezza minima da terra di 146cm, supporto doccetta a 105cm e rubinetto a manopola
Campanello elettrico/telefono lato doccia

Campanello a corda (raggiungibile da terra)

Camera adattata per gli ospiti con mobilità ridotta visitata num. 112 Pistacchio

Tipologia

Blocco Pistacchio - tripla

Ubicazione

Piano terra

Modalità di accesso alla camera/appartamento visitato

In piano

Larghezza utile porta di ingresso

103 cm (47cm per ogni anta)

Apertura porta di ingresso

Verso l'interno

Tipologia e altezza del letto

Letto matrimoniale, altezza 56 cm




Spazio libero ai lati del letto

a sinistra 65 cm, a destra 85 cm e frontale superiore a 100 cm.

Telefono in camera con punto sul tasto 5 per ospiti ipo/non vedenti

Si

Telefono DTS con tastiera e display per ospiti ipo/non udenti

No
Tipologia dell'armadio
Ad ante scorrevoli
Altezza da terra dell'appendiabiti
185 cm da terra
Spazio libero sottostante la scrivania
Superiore a 65 cm
In camera sono disponibili
Cassaforte e frigobar
Larghezza utile porta ingresso terrazzo/balcone/giardino se presente
Superiore a 90 cm
Accesso al terrazzo/balcone/giardino se presente
In piano
Note eventuali
Divano letto alto 44 cm con spazio a lato superiore a 100 cm.


Servizi igienici nella camera tripla degli ospiti con mobilità ridotta
Accesso al locale
In piano



Larghezza utile porta di ingresso

90 cm

Tipologia della porta

Scorrevole

Altezza WC

52 cm

Sedile WC a parte frontale

aperta (con dente frontale)



Maniglioni di sostegno

A sinistra reclinabile mentre a destra è possibile posizionare il tavolino come supporto

Doccetta flessibile a lato del wc

Si

Spazio libero ai lati del wc

a destra 47 cm, frontale 104 cm e a sinistra 56 cm (le altre 7 camere distanza dal bidet dagli 80 ai 96 cm).
Campanello elettrico/telefono a lato wc
Campanello a corda
Lavabo con spazio sottostante per accostamento carrozzina
73 cm dopo aver fatto spostare il mobiletto sul lato sinistro
Altezza da terra bordo inferiore specchio
120cm da terra, fisso
Altezza da terra asciugacapelli
100 cm
Disponibile doccia accessibile agli ospiti con mobilità ridotta
Si
Tipologia doccia
a filo pavimento con box cm 180 X 87cm e varco/apertura 84 cm
Sedia doccia
sedia doccia in alluminio robusta che ha sostituito il sedile pieghevole, alta 50 cm e dimensioni seduta 42 cm X 40 cm
Maniglione di sostegno
Si
Presenza di soffione o saliscendi
Rubinetto a manopola e saliscendi con altezza minima da terra di 146 cm e supporto doccetta a 105 cm. Rubinetto della doccia è posto a ca. 115 cm dal sedile Termostato a 95 cm: Si consiglia a chi ha uno scarso controllo del tronco di chiedere a supporto una sedia robusta da posizionare vicino al rubinetto doccia)
Campanello elettrico/telefono lato doccia
Campanello a corda raggiungibile da terra

BAR E RISTORANTI

DESCRIZIONE

La struttura dispone di n. 2 bar/snack bar e n. 1 ristorante:

Ristorante centrale Il Baglio con servizio a buffet assistito e tavoli assegnati.

Per il pranzo **Ristorante Grill** aperto a pranzo, **pizzeria Timilia**, aperto a cena, situati nel dehor del ristorante centrale, a cena, su prenotazione.

Pool bar, fronte piscina, nei pressi della hall e **Beach bar Ossi di seppia**.

POOL BAR

Ubicazione

Al piano terra nei pressi della Piscina e della hall



Raggiungibile dalla hall direttamente in piano



Raggiungibile dall'esterno attraverso 3 accessi con porta automatica e scalino di 3/4 cm.



Spazio esterno al bar con tavoli

Modalità di accesso

In piano, raggiungibile dalla hall oppure dall'esterno attraverso 3 accessi con porta d'ingresso automatica e piccolo scalino di 3/4 cm.

Pavimentazione

Liscia

Larghezza utile della porta di ingresso

Superiore a 90 cm

Scalino battiporta di altezza

3/4 cm

Altezza del banco ribassato inferiore a 100 cm

No. Altezza banco 114 cm

Tipologia dei tavoli

con supporto centrale

Altezza utile sotto il tavolo per accostamento carrozzina

70cm

Note eventuali

Ampio spazio all'esterno a lato piscina, per eventi e buffet bar raggiungibile dalla hall attraverso due rampe oppure tramite una scala



BEACH SNACK BAR OASI DI SEPPIA

Ubicazione

Piano terra sulla spiaggia



Modalità di accesso

In piano, raggiungibile tramite passerella in legno e breve rampa lunga 52 cm, larga 120 cm e pendenza del 16%

Pavimentazione

Liscia

Larghezza utile della porta di ingresso

Varco aperto



Scalino battiporta di altezza

Varco aperto

Altezza del banco ribassato inferiore a 100 cm

No, altezza banco 115 cm

Tipologia dei tavoli

con supporto centrale (ostacolano accostamento carrozzina)



RISTORANTE CENTRALE IL BAGLIO

Aperto a colazione, pranzo e cena, con servizio a buffet assistito e tavoli assegnati

Ubicazione

Piano terra nei pressi della hall e della piscina



Modalità di accesso

In piano, raggiungibile dalla hall tramite una breve rampa di 22 cm

Pavimentazione

Liscia

Larghezza utile della porta di ingresso

Superiore a 100 cm



Scalino battiporta di altezza

3 cm

Banco del buffet se presente

alto da terra 90/110 cm



Altezza dei distributori del caffè e latte, durante la colazione se presenti

Caffè e latte, durante la colazione, vengono serviti al buffet assistito

Ad un cliente con mobilità ridotta e/o non vedente è possibile riservare sempre lo stesso tavolo

Si

Servizio al tavolo per persone con disabilità

Si

Tipologia dei tavoli

Supporto centrale (non ostacolano la carrozzina)

Altezza utile sotto il tavolo per accostamento carrozzina

70 cm da terra

**Menù con caratteri large print (ingranditi)**

NO

Il ristorante dispone di veranda/dehors esterna

SI la stessa del grill-pizzeria adiacente

**Modalità di accesso alla veranda/dehors esterna se è presente**

In piano

INFO PER I PICCOLI OSPITI
Disponibilità di seggioloni per neonati
Si
Area riservata al pranzo per i piccoli ospiti con gli animatori
NO
Servizio di biberoneria
NO
INFO PER INTOLLERANZE/ALLERGIE ALIMENTARI
Note eventuali
Il cliente con intolleranze alimentari dovrà segnalare le proprie esigenze, all'atto della prenotazione. Al momento dell'arrivo in hotel, dovrà poi contattare il responsabile della ristorazione per riconfermare le proprie esigenze e ottenere informazioni circa le modalità di preparazione ed erogazione dei pasti” (Handy Superabile e il Tour Operator non possono tuttavia garantire la non contaminazione). La cucina propone una ristorazione attenta e molto curata in ogni dettaglio con l'utilizzo di ingredienti BIO e a Km 0.
PIZZERIA RISTORANTE GRILL TIMILIA
Per il pranzo ristorante Grill Timilia dove gustare piatti di carne o pesce alla griglia e per la cena, pizzeria Timilia , aperta dalle 19.30 alle 21.30, con forno a legna, su prenotazione, situata nel dehor del ristorante centrale
Modalità di accesso
In piano
Tipologia tavoli
Supporto centrale



Servizi igienici comuni fruibili da un ospite con ridotta mobilità

Si

INFO PER I PICCOLI OSPITI

Disponibilità di seggioloni per neonati

Si

Area riservata al pranzo per i piccoli ospiti con gli animatori

NO

Servizio di biberoneria

No

INFO PER INTOLLERANZE/ALLERGIE ALIMENTARI

Note eventuali

Il cliente con intolleranze alimentari dovrà segnalare le proprie esigenze, all'atto della prenotazione. Al momento dell'arrivo in hotel, dovrà poi contattare il responsabile della ristorazione per riconfermare le proprie esigenze e ottenere informazioni circa le modalità di preparazione ed erogazione dei pasti” (Handy Superabile e il Tour Operator non possono tuttavia garantire la non contaminazione).

PERCORSI INTERNI E SERVIZI COMUNI

Percorsi interni

Distanze approssimative dalla camera visitata e destinata ai clienti con disabilità fino alle diverse aree comuni principali

Dalla CAMERA visitata all' INGRESSO (Hall)	290 m
Dalla CAMERA visitata al RISTORANTE PRINCIPALE	330 m
Dalla CAMERA visitata alla PISCINA PRINCIPALE	280 m
Dalla CAMERA visitata alla SPIAGGIA	1400 m

Lungo i percorsi interni sono presenti segnali tattili in sistema loges, per non vedenti

No

Lungo i percorsi sono presenti segnali informativi direzionali delle varie aree comuni

Si



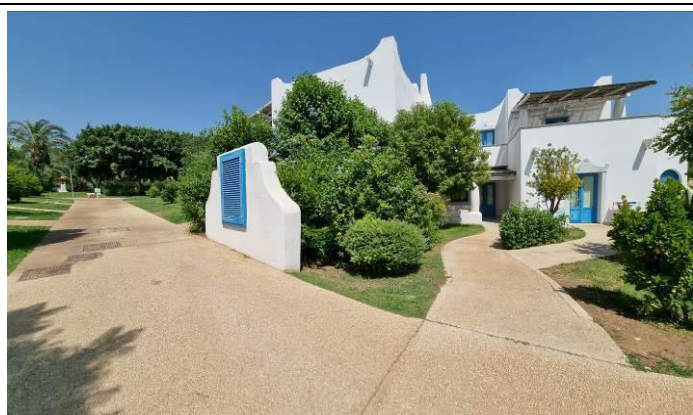
Indicare se i percorsi di collegamento con le aree comuni sono in piano o con rampe o con scalini, oltre a quelli già descritti

Dalla **CAMERA** visitata all' **INGRESSO** (Hall)

Dalla camera si raggiunge la reception attraverso un percorso, di circa 280 metri, con pendenza variabile dal 4/5 % al 2/3%, su pavimentazione in piastrelle rugose, e facilmente percorribile da una persona in carrozzina; si consiglia a quest'ultimo di dotarsi di un propulsore elettrico oppure di chiamare la navetta gratuita (quella rossa) che, se pur priva di sollevatore, ha uno spazio più ampio per il passaggio dalla carrozzina, che dovrà avvenire ovviamente con l'aiuto del personale.

Arriviamo così alla fermata della navetta in prossimità dell'ingresso della piscina.

Da qui si raggiunge la reception, attraverso una rampetta di 30 cm e, in successione, rampa lunga 5 metri, con pendenza del 9 %





Dalla **CAMERA** visitata al **RISTORANTE PRINCIPALE**

Dall'ingresso della reception (vedi sopra) si raggiunge il ristorante attraverso un percorso lungo ca. 40 metri, con pavimentazione in cemento liscio, superando una rampetta lunga 22 cm, con pendenza del 30 % (all'altezza della porta d'ingresso del pool bar)



Dalla **CAMERA** visitata alla **PISCINA PRINCIPALE**

Dalla camera si raggiunge la piscina attraverso un percorso, di circa 280 metri, con pendenza variabile dal 4/5 % al 2/3%, su pavimentazione in piastrelle rugose, e facilmente percorribile da una persona in carrozzina; si consiglia a quest'ultimo di dotarsi di un propulsore elettrico oppure di chiamare la navetta gratuita (quella rossa) che, se pur priva di sollevatore, ha uno spazio più ampio per il passaggio dalla carrozzina, che dovrà avvenire ovviamente con l'aiuto del personale. Accesso alla piscina in piano.



Dalla **CAMERA** visitata alla **SPIAGGIA**

Dalla camera si raggiunge la spiaggia attraversando un percorso misto, di circa 1400 metri, in parte sterrato, ma facilmente percorribile anche da una persona in carrozzina con l'ausilio di un propulsore elettrico oppure tramite servizio navetta gratuita (navetta rossa, priva di pedana, per il caricamento di persone non deambulanti, ma con spazio a lato del conducente, sufficiente per ospitare una persona con mobilità ridotta, e personale disponibile ad aiutare a salire e scendere dal mezzo), ogni 10 minuti circa.





Servizi igienici comuni nei pressi della Hall e del Pool Bar



Modalità di accesso

In piano

Larghezza utile porta di ingresso

90 cm

Tipologia della porta

ad anta apribile verso l'esterno

Tipologia della maniglia

a leva

Altezza WC

50 cm

Sedile WC a parte frontale

aperta (con dente frontale)

Maniglioni di sostegno

privo di maniglioni di sostegno

Doccetta flessibile a lato del wc

No


Spazio libero ai lati del wc

a sinistra e frontale superiore a 90 cm, a destra 20 cm

Campanello elettrico/telefono a lato wc

Campanello a corda

Lavabo con spazio sottostante per accostamento carrozzina

Privo di spazio sottostante a causa di un mobiletto
Altezza da terra bordo inferiore specchio
120 cm da terra, fisso
Servizi igienici comuni nei pressi della Piscina
Modalità di accesso
Accessibile tramite scalino di 2 cm
Larghezza utile porta di ingresso
86 cm la porta d'ingresso esterna, 89 cm la porta d'ingresso interna
Tipologia della porta
ad anta apribile verso l'interno
Tipologia della maniglia
a leva
Altezza WC
50 cm

Sedile WC a parte frontale
continua (priva di dente frontale)
Maniglioni di sostegno
privo di maniglioni di sostegno
Doccetta flessibile a lato del wc
No
Spazio libero ai lati del wc

a destra e frontale superiore a 90 cm

Servizi igienici comuni nei pressi della Spiaggia

Modalità di accesso

accessibile tramite una passerella in legno, la stessa che conduce, poco prima, allo snack bar (attenzione alle fenditure che in alcuni punti si lasciano passare da una sfera di 1 cm).



Larghezza utile porta di ingresso

80 cm

Tipologia della porta

ad anta apribile verso l'esterno

Tipologia della maniglia

a leva

Altezza WC

50 cm



Sedile WC a parte frontale

A parte frontale aperta (con dente frontale)

Maniglioni di sostegno

Si, a sinistra reclinabile

Doccetta flessibile a lato del wc

No

Spazio libero ai lati del wc

a sinistra 83 cm (44 cm con il mobiletto), a destra 29 cm e frontale superiore a 90 cm

Lavabo con spazio sottostante per accostamento carrozzina

70 cm (mobiletto sotto il lavabo, a 23 cm dal bordo esterno che ostacola l'accostamento con la carrozzina)

Altezza da terra bordo inferiore specchio

111 cm da terra, fisso

PISCINA

Il Villaggio dispone di una piscina scoperta e due vasche per bambini a diversa profondità.



Ubicazione

Di fronte alla reception e al bar

Modalità di accesso all'area piscina

In piano



Profondità piscine

Piscina adulti 130/160

Bambini 50 cm



Modalità di accesso all'area piscina

In piano

Accesso alla vasca tramite

scala metallica o rampa liscia digradante

Per facilitare l'ingresso in acqua agli ospiti con disabilità motoria è disponibile

sedia anfibia tipo job se non è necessaria in spiaggia



Il personale può offrire assistenza alle persone disabili per il trasporto con l'ausilio

Si

Altezza bordo-livello acqua

A sfioro

Servizi igienici fruibili nelle vicinanze della piscina

Si

Nell'area piscina si trova una doccia

SI, 4 docce, a filo di pavimento e presenta uno scalino per il contenimento dell'acqua.

Tipologia della doccia

Di tipo aperto



Sedile per la doccia

sedia anfibia tipo JOB se non è necessaria in spiaggia

SPIAGGIA

Modalità di accesso alla spiaggia

raggiungibile con servizio navetta gratuita ogni 10 minuti circa





Note eventuali

si consiglia la navetta rossa che, se pur priva di pedana, per il caricamento di persone non deambulanti, dispone di spazio, a lato del conducente, sufficiente per ospitare una persona con mobilità ridotta, e con personale disponibile ad aiutare a salire e scendere dal mezzo.

(La navetta attraversa un percorso misto, in parte sterrato, ma facilmente percorribile anche da una persona in carrozzina con l'ausilio di un propulsore elettrico)

Gli ospiti con mobilità ridotta vengono fatti scendere a pochissimi metri dall'inizio della passerella che, dopo ca. 30 metri, conduce direttamente sulla spiaggia.





Tipologia di Spiaggia

sabbia

Sulla spiaggia si trova un pontile galleggiante per la balneazione

No

Modalità di accesso al mare dal pontile se presente

Pontile non presente

In spiaggia è presente una passerella

Si

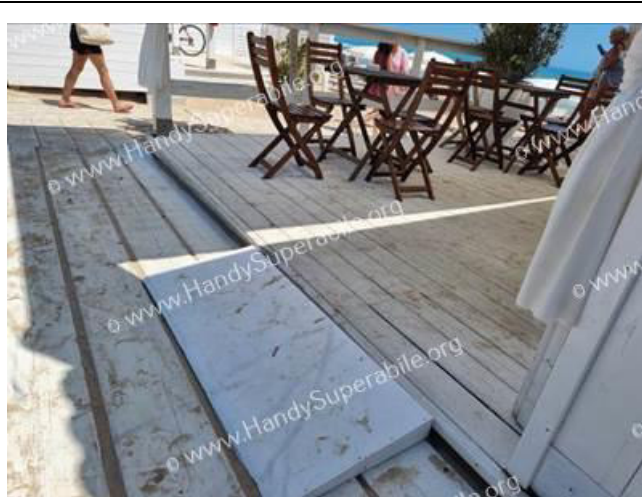
Tipologia della passerella

In pvc



Larghezza della passerella
100 cm
La passerella
arriva fino alla quarta fila di ombrelloni, a circa 20 metri dalla battigia
E' possibile riservare al cliente con ridotta mobilità/cieco ombrellone a lato della passerella
Si
Disponibile pedana anche amovibile fra passerella e postazione ombrellone
SI
Disponibile sedia anfibia per balneazione persone con mobilità ridotta di proprietà o tramite tour operator
Si
Il personale è disponibile ad offrire assistenza per il trasporto con l'ausilio medesimo in acqua e viceversa
Si

Disponibili servizi igienici fruibili dagli ospiti con mobilità ridotta
Si (Vedi percorsi comuni)
Disponibile snack bar
SI, raggiungibile tramite breve rampa lunghezza 52 cm, larghezza 120 cm, pendenza 16%.



Presenti docce

SI N. 3

Tipologia doccia

Filo pavimento



ATTIVITÀ SPORTIVE/RICREATIVE E MINICLUB

Attività sportive

Sono presenti **CAMPI DA TENNIS E DA PADEL**

Si, 1 Campo da tennis in erba sintetica, 2 campi da padel

Modalità di accesso

raggiungibili tramite una rampa piastrellata lunga circa 40 metri, con pendenza media del 7% e cancelli di accesso con larghezza utile superiore a 80 cm e scalino alto 10 cm.



Palestra/Fitness

Modalità di accesso alla palestra/fitness

raggiungibile attraverso una rampa piastrellata lunga 500 cm



Larghezza utile porta di ingresso
Superiore a 90 cm
Tipologia della porta
Varco aperto

Miniclub/area giochi

Modalità di accesso al miniclub

Miniclub raggiungibile attraverso un piccolo scalino.
 Area giochi raggiungibile tramite un primo scalino e successivi 3 scalini



Tipologia della porta

A due ante

Area giochi per bambini

Si

Al ristorante è previsto il pranzo con lo staff di animazione

NO

Tipologia di miniclub in base alle età

Dai 3 agli 8 anni

Teatro

Modalità di accesso al teatro

raggiungibile in piano oppure attraverso una prima rampa lunga 500 cm con pendenza del 17% e una seconda rampa lunga 46 cm, larga 112 cm e con pendenza del 14,5%.



Larghezza utile porta/varco di ingresso

Varco aperto

La zona tribuna è al coperto

NO



Sono previsti postazioni per persone in carrozzina

Sì, davanti al primo gradone della tribuna



Centro benessere - Spa

Modalità di accesso alla Spa

raggiungibile attraverso due lunghe rampe in successione



Larghezza utile porta/varco di ingresso

Varco aperto



Al centro benessere/Spa sono presenti le seguenti attività:

PISCINA RISCALDATA E PERCORSO KNEIPP

Raggiungibile tramite un primo scalino alto 18 cm

La vasca è raggiungibile attraverso successivi 5 gradini alti 16 cm.

Rampa con 6 gradini, larga 114/146 cm per accesso alla vasca.





SALA MASSAGGIO

accessibile tramite rampa lunga 550 cm, larga superiore a 100 con pendenza del 25% con gradino gazebo di altezza 18 cm

Letto per massaggio

regolabile in altezza



SALA MEETING

Modalità di accesso

Attraverso rampa di moderata pendenza

Capienza sala

150 persone

Larghezza porta ingresso

Superiore a 80 cm, scalino 15 cm



STUDI MEDICI/STRUTTURE SANITARIE

Ospedali nei pressi della struttura

Ospedale Maria Paternò Arezzo Ragusa. Indirizzo: contrada Rito. Telefono: +39 0932 600111 (distanza 44 km)

Ospedale Giovanni Paolo II Ragusa. Indirizzo: via Vittorio Tiralongo. Telefono: + 39 0932 600111 – 0932 600067 (distanza 44 km)

Ospedale Maggiore Modica. Indirizzo: via Resistenza Partigiana. Telefono: +39 0932 448111 (distanza 11 km)

Ospedale Busacca Scicli. Indirizzo: via Ospedale, 25. Telefono: +39 0932446511

Ospedale Guzzardi Vittoria. Indirizzo: via Papa Giovanni XXIII. Telefono: +39 0932 999111

Ospedale Regina Margherita Comiso. Indirizzo: via Paolo Borsellino, 36. Telefono: +39 0932 740111 (distanza 23km)

Eventuali strutture per la dialisi

Delta Srl – Ambulatorio di Nefrologia ed emodialisi - Via Valdisavoia, 16 95123 Catania (CT)

Programma Dialisi Vacanze: Referente: dr. elio iannetti Tel. 095445743

Centro Dialisi Ippocrate a Pozzallo Via Lucania, 33, Pozzallo RG a circa 14 km

Copyright – Diritto d'autore e proprietà intellettuale

Tutto ciò che é riportato in questa scheda e nel sito web di Handy Superabile, **documentazione, contenuti, testi, il logo, il lavoro artistico sono di proprietà di Handy Superabile** e sono protetti dal diritto d'autore nonché dal diritto **di proprietà** intellettuale.